



**INERCO**   
*Acústica*

# SECTOR CONSTRUCCIÓN



Síguenos en nuestras  
redes sociales





## ¿QUÉ HACEMOS?



### CONSULTORÍA & INGENIERÍA

- Laboratorio acústico: ensayos en cámara.
- Laboratorio acústico in situ: mediciones de ruido y vibraciones.
- Asistencia técnica en el diseño arquitectónico.
- Asistencia técnica para la construcción.
- Asistencia técnica en la gestión ambiental del ruido.

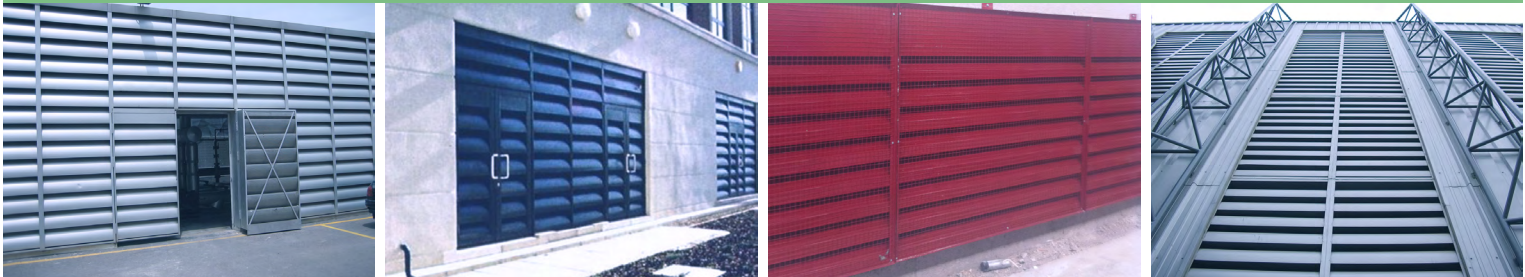
### FABRICACIÓN & SUMINISTRO

- Cabinas acústicas.
- Cerramientos acústicos.
- Pantallas acústicas.
- Puertas acústicas.
- Visores acústicos.
- Rejillas y silenciadores acústicos.
- Suelos flotantes.
- Absorbentes acústicos.
- Antivibratorios.

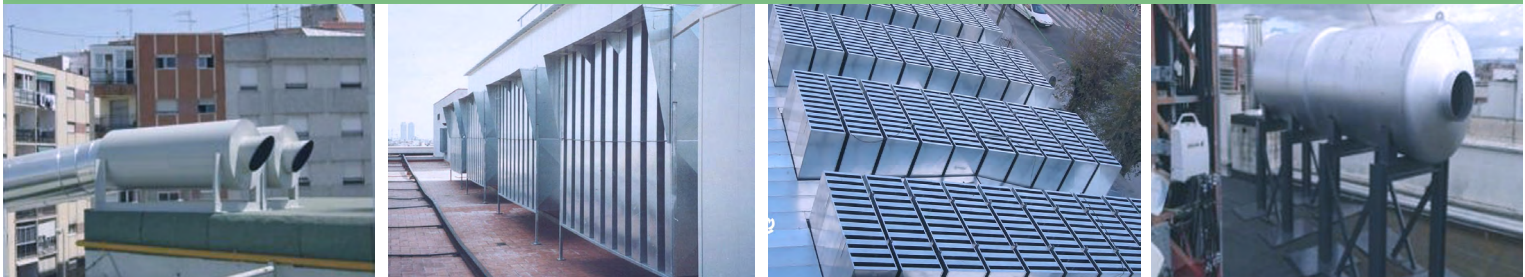
### INSTALACIÓN

- Aislamiento a vibraciones.
- Aislamiento a ruido aéreo.
- Acondicionamiento acústico.

### Rejillas acústicas



### Silenciadores acústicos



### Cerramientos acústicos





## Pantallas acústicas fijas



## Pantallas acústicas reutilizables



## Aislamiento a vibraciones



## Aislamiento a ruido aéreo



## Acondicionamiento acústico

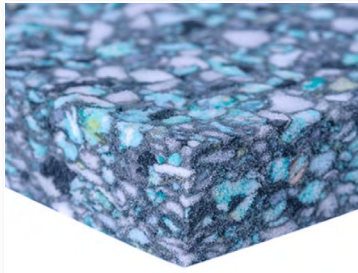




**PRODUCTOS DESTACADOS PARA AISLAMIENTO ACÚSTICO**

[Ver más](#) 

**A VIBRACIONES**



**INASONIC**  
Losa flotante



**INASIN**  
Silenciador acústico

**A RUIDO AÉREO**



**INADOOR**  
Puerta acústica



**INAWIN**  
Visor acústico



**INACUSTIC SA-300**  
Soporte elástico



**INAK-2**  
Multicapa



**INADOOR CF**  
Puerta acústica



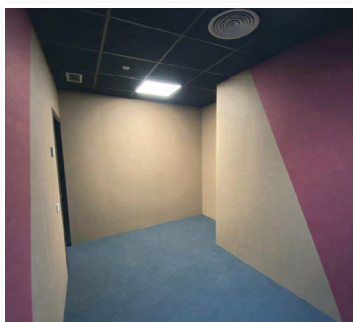
**INAWIN-DOLBY**  
Visor acústico

**PRODUCTOS DESTACADOS PARA ACONDICIONAMIENTO ACÚSTICO**

[Ver más](#) 



**INATEC**  
Falso techo



**INAPET**  
Panel acústico

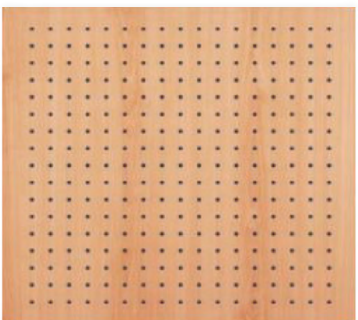


**INALUX**  
Techo/revestimiento

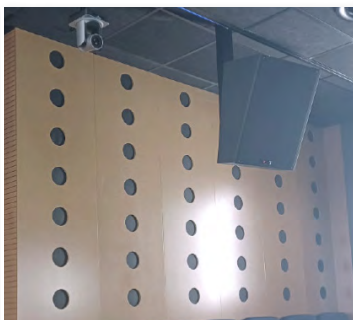
**SOLUCIÓN MODULAR**



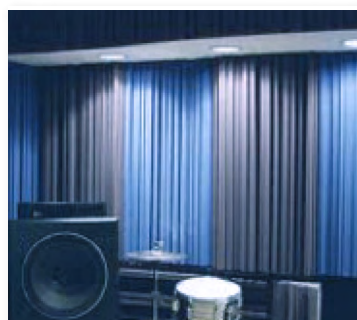
**INACAB**  
Cabina



**INAWOOD**  
Falso techo



**INABASS-RBF**  
Resonador



**INACURTAIN**  
Cortina

**¿PARA QUIÉN TRABAJAMOS?**

SALAS ESPECIALES 	VIVIENDAS VIP 	SALAS ENSAYO 	AUDITORIOS 	CINES 	TEATROS 
ORGANISMOS OFICIALES 	RESTAURACIÓN 	TRANSPORTE 	Ocio 	C.TRANSFORMACIÓN 	EXPOSICIONES 
CENTROS EDUCATIVOS 	SUPERMERCADOS 	CENTROS RELIGIOSOS 	GALERÍAS TIRO 	CENTROS DEPORTIVOS 	CALL CENTER 
SANITARIO 	OFICINAS 	CENTROS COMERCIALES 	HOTELES 	ARQUITECTURAS 	BANCOS 

**CLIENTES DE REFERENCIA**

## CONTACTA CON NOSOTROS

### SEVILLA

Edificio INERCO.  
C/ Tomás Alba Edison, 2.  
Tel: +34 954 468 100

C/June Bug, 10, Puertas P1, P2 y P3.  
Tel: +34 955 630 273

### MADRID

P.º de la Castellana, 200.  
Tel: + 34 915 064 910

### TARRAGONA


Avenida de Roma, 7.  
Tel: + 34 977 249 930

### GIJÓN

C/ Pedro Puig, Oficina 10.  
Tel: + 34 984 199 925

 [info@inercoacustica.com](mailto:info@inercoacustica.com)

 [www.inercoacustica.com](http://www.inercoacustica.com)

 Diseñando, fabricando e instalando soluciones acústicas.

 Fábrica propia.

 Ingeniería y consultoría.

 Laboratorio acústico.

 Empresa global (presente en 10 países).

 Calidad ISO 9001.



Brasil



Chile



Colombia



EEUU



EAU



España



India



México



Perú



Portugal